

## AUSKÜNFTE

### Fraunhofer-inHaus-Zentrum

Forsthausweg 1  
47057 Duisburg  
Zentrale / Empfang  
Telefon +49 203 713967-0  
www.inhaus-zentrum.de

### Leitung Fraunhofer-inHaus-Zentrum

Klaus Scherer  
(Gesamtmanagement)  
Dr. Viktor Grinewitschus  
(Technik und Innovation)

### Presse & Marketing

### Fraunhofer-inHaus-Zentrum

Janis Eitner  
Telefon +49 8024 643-203

### Geschäftsstelle

### Fraunhofer-inHaus-Zentrum

Britta Tenbosch  
Telefon +49 203 713967-234

### Leitung der inHaus-Institutsgemeinschaft

Dr. Klaus Breuer und Horst Drotleff, Fraunhofer IBP  
Klaus Scherer und Dr. Viktor Grinewitschus, Fraunhofer IMS

## ANFAHRT

### Auto

#### über die Autobahn A40

Ausfahrt »Duisburg-Kaiserberg«, Richtung »Innenstadt«, »Zoo« (Carl-Benz-Straße) nach ca. 1km rechts (Richtung »Innenstadt«), auf die Mülheimer Str. am Zoo vorbeifahren, an der ersten Ampel links in die Lotharstraße, erste Straße links in den Forsthausweg, das inHaus-Zentrum befindet sich auf der linken Seite.

#### über die Autobahn A3

Ausfahrt von der A3 »Duisburg-Wedau«, Richtung »Innenstadt« (Koloniestraße), an der Ampel rechts in die Mozartstraße, wird später zur Lotharstraße, nach 900m rechts in den Forsthausweg, das inHaus-Zentrum befindet sich auf der linken Seite.

### Flugzeug und Bahn

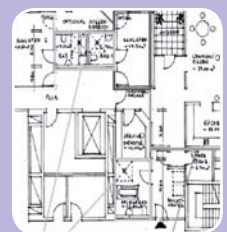
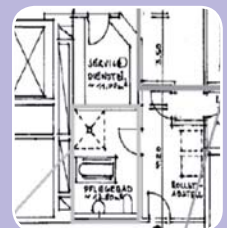
Ankunft Flughafen Düsseldorf, Taxi zum inHaus-Zentrum (Dauer 20 Minuten) oder öffentliche Verkehrsmittel: mit dem »Sky-Train« erreichen Sie die Station »Düsseldorfer Flughafen«, mit dem RE Richtung Duisburg Hbf (Dauer 10 Minuten).

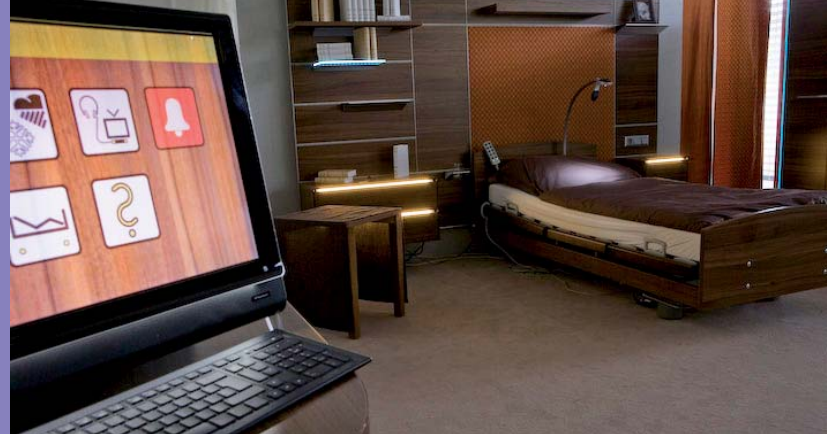
ab Duisburg Hbf Taxi zum inHaus-Zentrum (Dauer 5 Minuten), oder Buslinie 924 (Richtung Sportpark), bis Station »Universität« (Fahrtdauer: 13 Min.), Buslinie 933 (Richtung Universität-Nord), bis Station »Universität« (Fahrtdauer: 11 Min.).

# INHAUS-FORUM 2010

### HEALTH und CARE

Effizienzsteigernde Innovationen für technische Systeme, Räume und Prozesse im Gesundheitswesen





## INHAUS-FORUM 2010

Das Gesundheits- und Sozialwesen steht heute vor vielfältigen Herausforderungen: Der Kostendruck für medizinische Leistungserbringer steigt; gleichzeitig verändert sich die demografische Struktur unserer Bevölkerung. Durch diese gesellschaftliche Entwicklung wird es in den nächsten Jahren voraussichtlich immer mehr - auch alleinstehende - Pflegebedürftige geben. Es steht jedoch nicht mehr pflegerisches und medizinisches Personal zur Verfügung. Im Gegenteil, die Personalzahl ist sogar rückläufig. Welche Lösungen werden also benötigt, um unser Gesundheits- und Sozialwesen zukunftsfähig und innovativ zu gestalten?

Antworten soll das Fraunhofer-inHaus-Forum 2010 geben. Es steht unter dem Motto **»Effizienzsteigernde Innovationen für technische Systeme, Räume und Prozesse im Gesundheitswesen«**. Für Fachleute wie Investoren, Betreiber, Hersteller, technisch und organisatorisch Verantwortliche in Krankenhäusern und Pflegeeinrichtungen, interessierte Ärzte und Pflegekräfte, Architekten und Fachplaner werden neue Ergebnisse der Forschung, Entwicklung und Anwendung speziell für Systemlösungen mit Effizienzpotenzial vorgestellt.

Ergänzt werden die Vorträge durch Demonstrationen in den inHaus-Laboren und durch ausgiebige Möglichkeiten zum Networking etwa am »Marktplatz der Innovationen«.

Bei Interesse melden Sie sich bitte bis zum 20. August 2010 an (Anmeldeformular beiliegend).

Das Fraunhofer-inHaus-Zentrum bündelt die Potenziale von sieben Fraunhofer-Instituten und über 80 Wirtschaftspartnern.

**Weitere Infos unter [www.inhaus.de](http://www.inhaus.de)**

## PROGRAMM

**16. September 2010**

**8.30 Uhr**

**CHECK-IN**

**9.00 - 9.45 Uhr**

**BEGRÜßUNG**

**Das Fraunhofer-inHaus-Zentrum als Innovationsstandort für »Health und Care«**

Klaus Scherer, Fraunhofer IMS und

Gesamtmanagement Fraunhofer-inHaus-Zentrum

Dr. Viktor Grinewitschus, Fraunhofer IMS und Leiter Technik und Innovation Fraunhofer-inHaus-Zentrum



## INHAUS-FORUM 2010

**9.45 - 10.15 Uhr**

### KEYNOTE 1

#### »Strategien des Landes NRW im Bereich eHealthcare«

MR Mathias Redders,  
Ministerium für Arbeit, Gesundheit und Soziales, NRW

**10.15 - 10.40 Uhr**

### KAFFEPAUSE / IMBISS

**10.40 - 12.00 Uhr**

#### »Neue Wege der Gebäudeklimatisierung: Hygienische und zugluftfreie Raumluftkonditionierung durch Bauteiloberflächen mit gekühlten Wasserfilmen«

Harald Thiem, Geschäftsführer Golden Energy, IFG mbH  
Dr. Hartwig Künzel, Leiter Hygrothermik, Fraunhofer IBP

#### »Perspektiven RWE SmartHome im Kontext zu Health and Care«

Holger Wellner, Leiter Produktmanagement SmartHome,  
RWE Effizienz GmbH

#### »Solare Klimatisierung des Uniklinikums Freiburg«

Dr. Jens Pfafferoth, Gebäudeanalytik und  
Umweltenergiekonzepte, Fraunhofer ISE  
Dr. Jürgen Röben, Geschäftsführer, Menerga GmbH

## PROGRAMM

### »Gesundheit im Büro«

Dr. Martin Braun, Fraunhofer IAO

**12.00 - 12.20 Uhr**

### KAFFEPAUSE

**12.20 - 14.00 Uhr**

#### »Serviceappartement – Länger selbständig wohnen«

Torsten Stevens, Leiter Geschäftsfeld Health und Care,  
Fraunhofer IMS  
Georg Wittenbrink, Leiter Planung / Produktmanagement,  
Mauser Einrichtungssysteme GmbH & Co. KG

#### »Hospital Engineering«

Dr. Oliver Koch, Leiter Geschäftsfeld Health und Care,  
Fraunhofer ISST

#### »Mobile Pflege nach Bedarf - das JUTTA-Projekt«

Adolf Johannes Kahlfues, Leiter Katharinenstift,  
Sozialwerk St. Georg e.V.

#### »Antimikrobielles Kupfer – Innovative Systemlösungen für den Health and Care Bereich«

Dr. Anton Klassert, Geschäftsführer, Deutsches Kupferinstitut



## INHAUS-FORUM 2010

### »Patientenhotel – Ein Geschäftsmodell mit Wohlfühlfaktor«

Vanessa Borkmann,  
Leiterin Geschäftsfeld Hotel und Veranstaltung, Fraunhofer IAO  
Petra Gaugisch, Leiterin Projekt Pflege 2020, Fraunhofer IAO

14.00 - 15.00 Uhr

#### MITTAGSPAUSE

15.00 - 15.30 Uhr

#### KEYNOTE 2

### »Ambient Assisted Living – Komfortabel Wohnen mit Assistenz bis ins hohe Alter. Von der Forschung in den Markt«

Dr. Sibylle Meyer, Leiterin SIBIS Institut für Sozialforschung und Projektberatung GmbH

15.30 - 16.00 Uhr

#### PODIUMSDISKUSSION

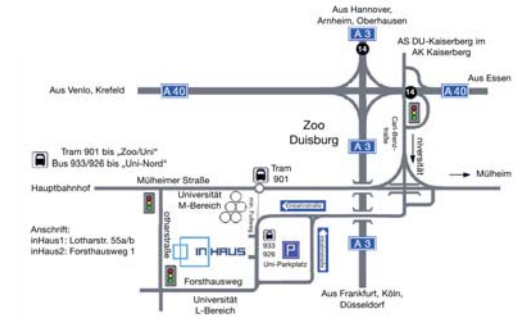
### »Technik als Helfer im Health und Care-Bereich!?!«

ab 16.00 Uhr

#### GET TOGETHER

Führungen und Demonstrationen in den  
Anwendungslaboratorien und Besichtigung der Ausstellung





## ANMELDUNG

### Veranstaltungstermin

Donnerstag, 16. September 2010, 9.00-18.00 Uhr

### Veranstaltungsort

Fraunhofer-inHaus-Zentrum  
 Forsthausweg 1  
 47057 Duisburg  
 Fax +49 203 713967-277  
 inhaus@ims.fraunhofer.de

### Teilnahmegebühr

Die Teilnahmegebühr beträgt 150 € und enthält

- Tagungsunterlagen
- Imbiss und Pausengetränke

### Verbindliche Anmeldung

Bitte melden Sie sich schriftlich bis zum 20. August 2010 mit dem Vordruck per Brief oder Fax an. Für inHaus-Partner ist die Teilnahme kostenlos. Nach Eingang Ihrer Unterlagen erhalten Sie eine Rechnung. Eine weitere Bestätigung erfolgt nicht. Die Teilnehmerzahl ist begrenzt; die Reihenfolge der Anmeldungen wird berücksichtigt.

Die Stornierung der Teilnahme ist bis 10 Tage vor der Tagung kostenfrei, danach werden 50 % der Teilnahmegebühr berechnet. Bei Nichtteilnahme ohne Absage ist die volle Gebühr fällig. Selbstverständlich sind Vertretungen angemeldeter Teilnehmer möglich.

### Hotels

Steigenberger Hotel, Tel. +49 203 30070  
 Hotel Mercure, Tel. +49 203 30003-0  
 Hotel Plaza, Tel. +49 203 28220  
 Hotel Conti, Tel. +49 203 287005

## EINTRITTSKARTE

Diese Anmeldung gilt als Eintrittskarte.

\_\_\_\_\_  
 Firma, Institution

\_\_\_\_\_  
 Name, Vorname

\_\_\_\_\_  
 Funktion

\_\_\_\_\_  
 Anschrift

\_\_\_\_\_  
 Telefon

\_\_\_\_\_  
 E-Mail

Hiermit melde ich mich verbindlich zum inHaus-Forum 2010 an.

\_\_\_\_\_  
 Datum, Unterschrift