

## Kreativquartier Duisburg-Ruhrort am 18. Mai 2011

**CHRISTOPH NELLEHSEN – AIB  
ARCHITEKTUR/GENERALPLANUNG/  
PROJEKTMANAGEMENT**



Christoph Nellehse  
[cne@aibonline.de](mailto:cne@aibonline.de)  
[www.aibonline.de](http://www.aibonline.de)

**SKULPTUREN & BILDHAUEREI IN HOLZ**

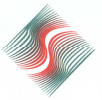


Michael Madejsky  
[mmadejsky@t-online.de](mailto:mmadejsky@t-online.de)  
[www.nr-17.de](http://www.nr-17.de)

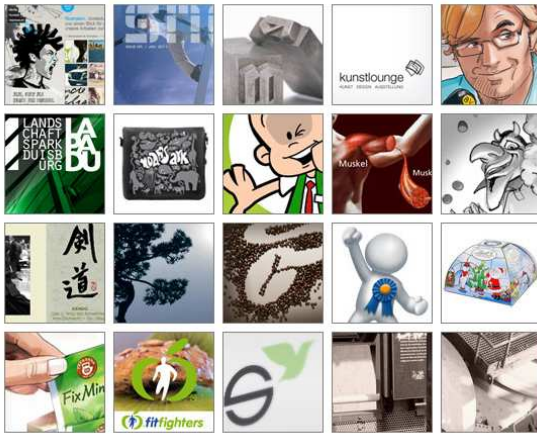
**JIRI M.R. KATTER**  
Produktdesign



Jiri M.R. Katter  
[office@katter.de](mailto:office@katter.de)  
[www.katter.de](http://www.katter.de)



## DESIGNEIIG KREATIVBÜRO



Alcis Szabo-Reiss  
[alcis@designeiig.de](mailto:alcis@designeiig.de)

Ingo Szabo-Reiss  
[ingo@designeiig.de](mailto:ingo@designeiig.de)  
[www.designeiig.de](http://www.designeiig.de)

## A SOLAS SIN MI Popmusik



Miriam Suárez Argueta  
Gunnar Köllmann  
[gunnar.23@gmx.de](mailto:gunnar.23@gmx.de)  
[www.asolas.de](http://www.asolas.de)

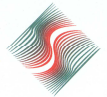
## [B8] FILM-UND FERNSEHPRODUKTION GMBH



Claudio Luciani  
[claudio.luciani@b8-film.de](mailto:claudio.luciani@b8-film.de)

Markus Brinkmann  
[markus.brinkmann@b8-film.de](mailto:markus.brinkmann@b8-film.de)

Detlef Linden  
[detlef.linden@b8-film.de](mailto:detlef.linden@b8-film.de)  
[www.b8-film.de](http://www.b8-film.de)



## KULTUR- UND KREATIVPILOTEN 2011



Christof Schreckenber  
[kreativpiloten@rkw-kreativ.de](mailto:kreativpiloten@rkw-kreativ.de)  
[www.kultur-kreativpiloten.de](http://www.kultur-kreativpiloten.de)

## FOTOGRAFIE JÖRG PARSICK-MATHIEU

Gesellschaft für Konzeption  
und Produktion mbH



Jörg Parsick-Mathieu  
[info@jpm.de](mailto:info@jpm.de)  
[www.jpm.de](http://www.jpm.de)

## ROBERT TONKS:

Buchprojekt „It is not all English what shines“

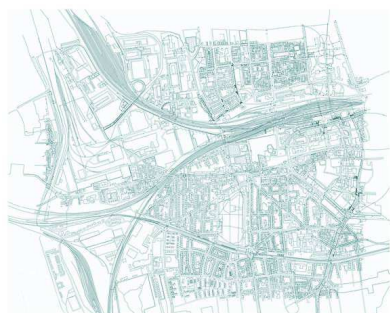


Robert Tonks  
[robert@robert-tonks.de](mailto:robert@robert-tonks.de)  
[www.robert-tonks.de](http://www.robert-tonks.de)



## NEUE KOLONIE WEST

Kreativquartier



Haiko Hebig

[hebig@projektraum-fotografie.de](mailto:hebig@projektraum-fotografie.de)

[www.projektraum-fotografie.de](http://www.projektraum-fotografie.de)

## ELISABETH NIESKENS

Märchenerzählerin und Lama-Wanderführerin



Elisabeth Nieskens

[nieskens-elisabeth@t-online.de](mailto:nieskens-elisabeth@t-online.de)

[www.maerchenerzaehlerin.eu](http://www.maerchenerzaehlerin.eu)

## VERANSTALTER / ORGANISATION

[www.creativestageruhr.de](http://www.creativestageruhr.de)

### Gesellschaft für Wirtschaftsförderung Duisburg mbH

Susanne Kirches

[kirches@gfw-duisburg.de](mailto:kirches@gfw-duisburg.de)

[www.gfw-duisburg.de](http://www.gfw-duisburg.de)

[www.location-duisburg.de](http://www.location-duisburg.de)

### HEIMATDESIGN

Reinhild Kuhn

[r.kuhn@heimatdesign.de](mailto:r.kuhn@heimatdesign.de)

Marc Röbbecke

[m.roebbecke@heimatdesign.de](mailto:m.roebbecke@heimatdesign.de)

[www.heimatdesign.de](http://www.heimatdesign.de)

### IN KOOPERATION MIT:

#### EntwicklungsAgentur Wirtschaft Kreis Wesel

Rainer Weiss

[rainer.weiss@kreis-wesel.de](mailto:rainer.weiss@kreis-wesel.de)

[www.eaw-kreiswesel.de](http://www.eaw-kreiswesel.de)

#### Kompetenzzentrum Kultur- und Kreativwirtschaft des Bundes

Christof Schreckenber

[schreckenber@rkw-kreativ.de](mailto:schreckenber@rkw-kreativ.de)

[www.rkw.de/kreativ](http://www.rkw.de/kreativ)

#### Moderation:

**Sascha Devigne**

STUDIO 47 Stadtfernsehen

[s.devigne@studio47.de](mailto:s.devigne@studio47.de)

#### Licht- und Tontechnik:

**Bernhard Rupprecht**

Plankton Production

[bernrupp@t-online.de](mailto:bernrupp@t-online.de)